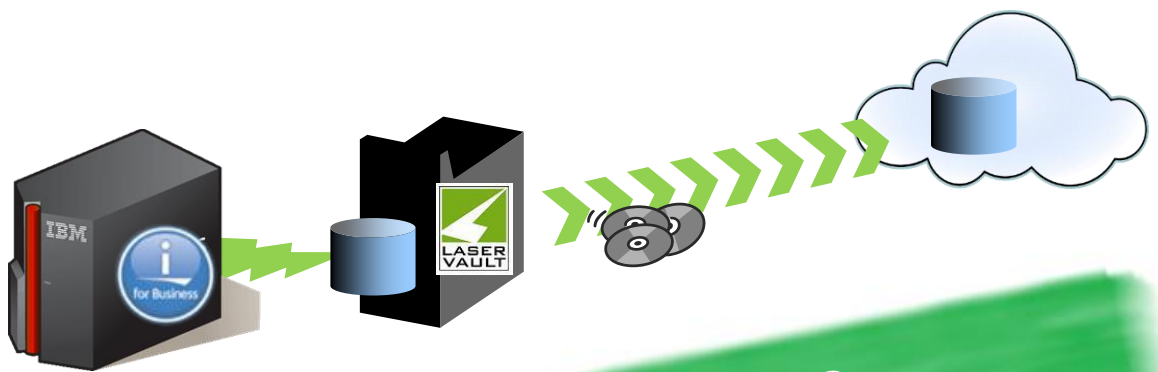




LaserVault Backup

IBMiの災害対策（DR） 簡単に実現します！

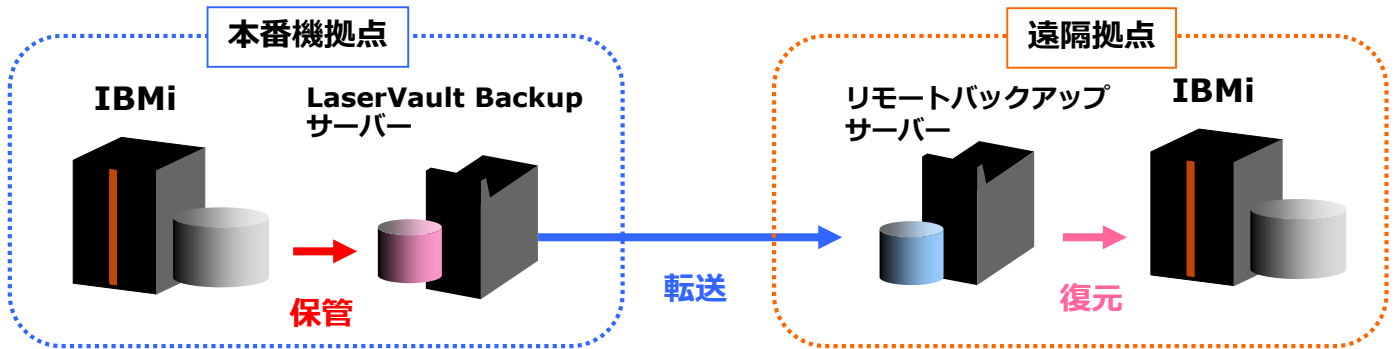
LaserVault Backupで
D2Dバックアップ
起動ディスク作成機能搭載！



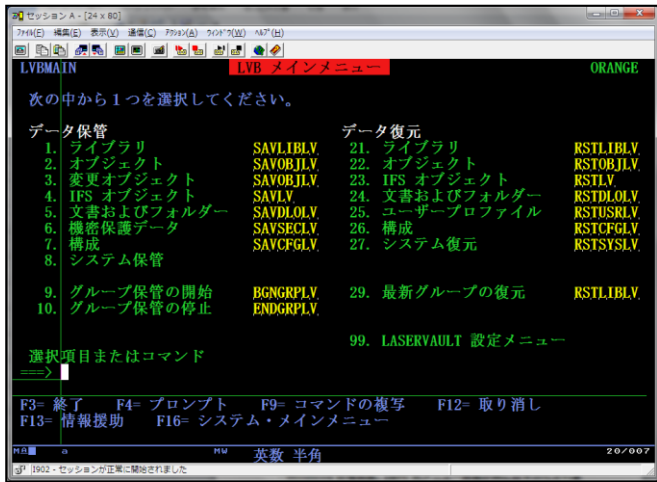
No Tape
No Problems

● LaserVault Backup構成イメージ

<災害対策構成例>



● LaserVault Backup機能 1



◆ システム保管/復元可能

ユーザーデータだけでなく、システム資源の保管・復元も対応。万一、システム障害が発生しても、保管データからの復旧が可能に。

◆ リカバリーメディア (DVD) 作成機能

IBMi起動用のDVDメディア作成機能を搭載。



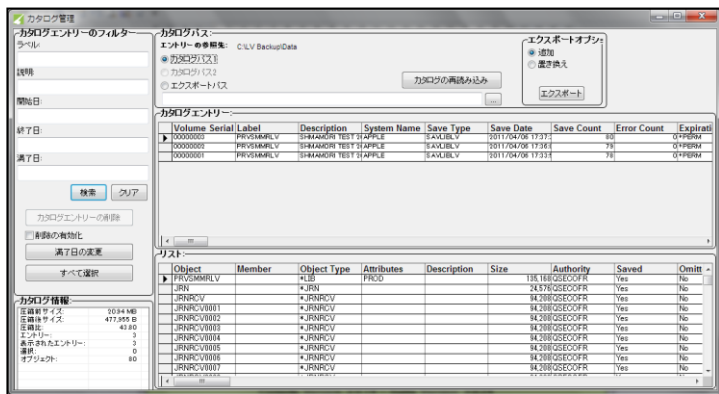
◆ データ圧縮、暗号化

保管データを圧縮して保管先Windowsサーバーのディスク資源を有効活用。保管データの暗号化によるデータ保護に対応。

◆ 複数区画からのデータ保管

データ保管先を割り振ることで利用用途 (日次、月次) に則したバックアップ環境を容易に構築。

● LaserVault Backup機能 2



◆ 容易な世代管理

バックアップデータの世代管理、有効期限の設定や自動削除も対応。保管状況はIBMi、Windowsサーバーの双方から確認可能。

◆ 他媒体へバックアップ

IBMi保管データをWindowsサーバーのディスクだけでなく、外付けUSBディスクやDVDへ保管することも可能。

◆ 災害対策の第1歩

IBMi保管データを遠隔Windowsサーバーへ保管、またWindowsサーバーへ保管したデータを自動的に遠隔地のサーバーへ転送することも可能。

詳しくは弊社担当営業までお問い合わせください

三和コムテック株式会社

クラウド&サーバー事業部

東京都港区六本木3-4-3 三和ビル

Tel : 03-3583-2518 e-mail sales@sct.co.jp http://www.sct.co.jp