

AutoMate Desktop 版から
Plus/Ultimate 版へのタスク移行手順書



三和コムテック株式会社



作成日：2020/06/01

更新日：

空白のページです。

目次

1	はじめに.....	4
2	AutoMate 11 から AutoMate Enterprise 11 へのタスク移行方法.....	4
2.1	全てのタスクを一括で移行する方法.....	4
2.2	タスクを個別に移行する方法.....	8

1 はじめに

本書は、AutoMate Desktop 版から AutoMate Plus/Ultimate 版へタスクを移行する手順を記載するものです。

2 AutoMate Desktop から AutoMate Plus/Ultimate へのタスク移行方法

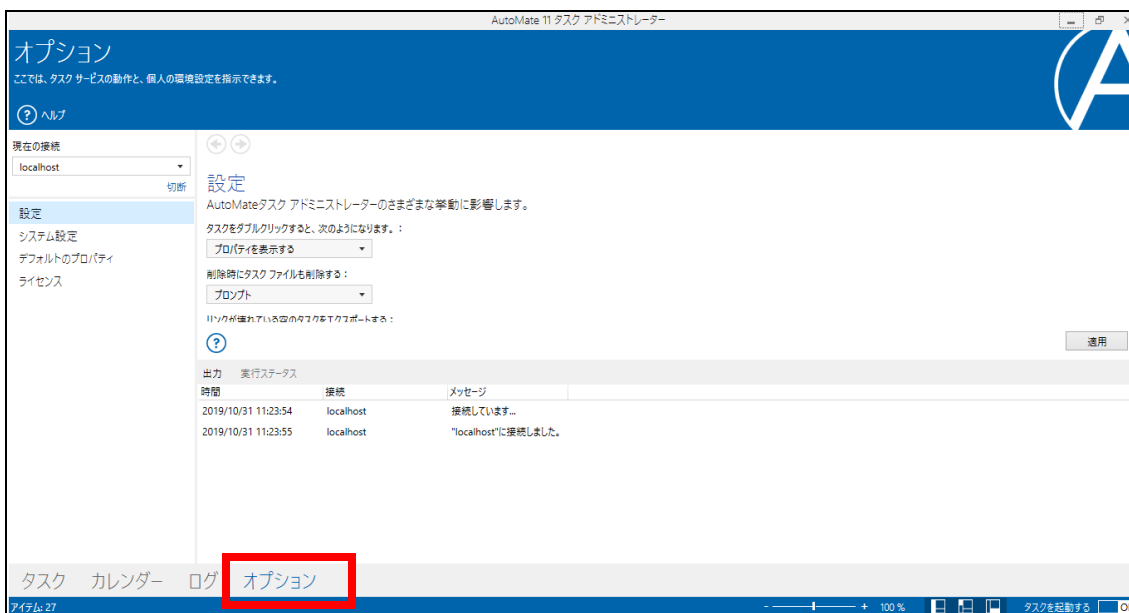
本章では AutoMate Desktop から AutoMate Plus/Ultimate へタスクを移行する手順について記載します。

2.1 全てのタスクを一括で移行する方法

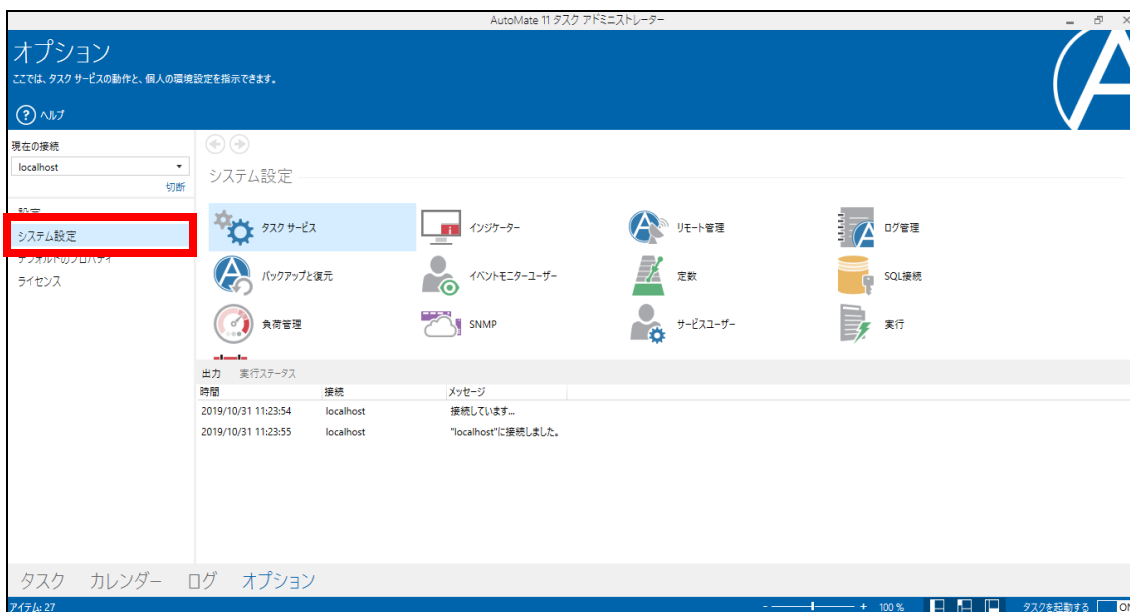
本項目では、すべてのタスクを一括で移行する手順を記載します。

1) AutoMate Desktop でタスクのバックアップを取得します。

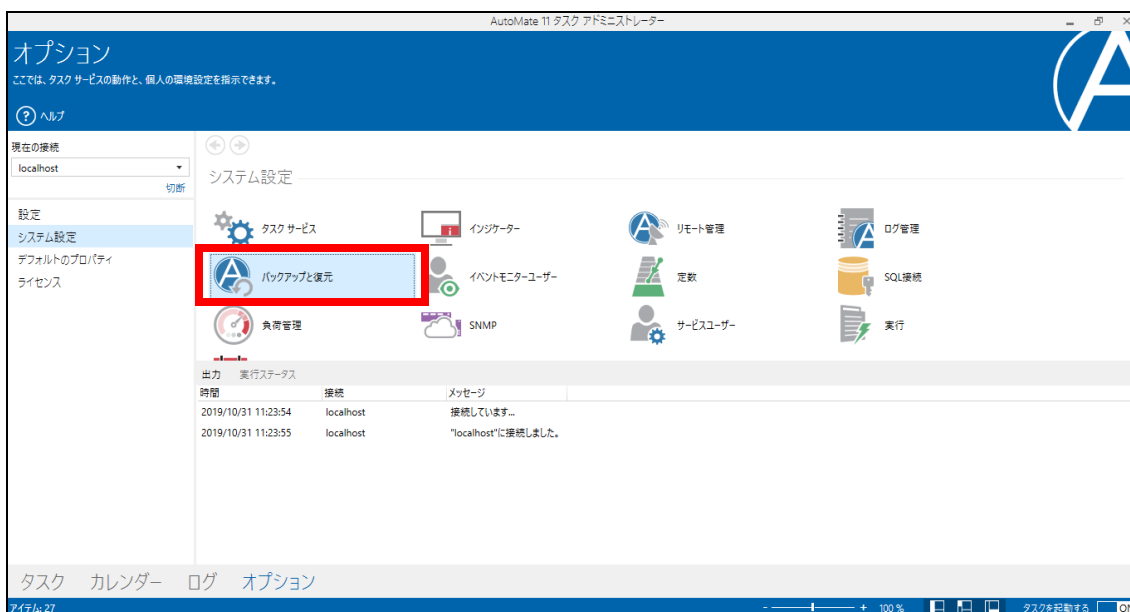
AutoMate 11 タスク アドミニストレーターを起動し「オプション」をクリックします。



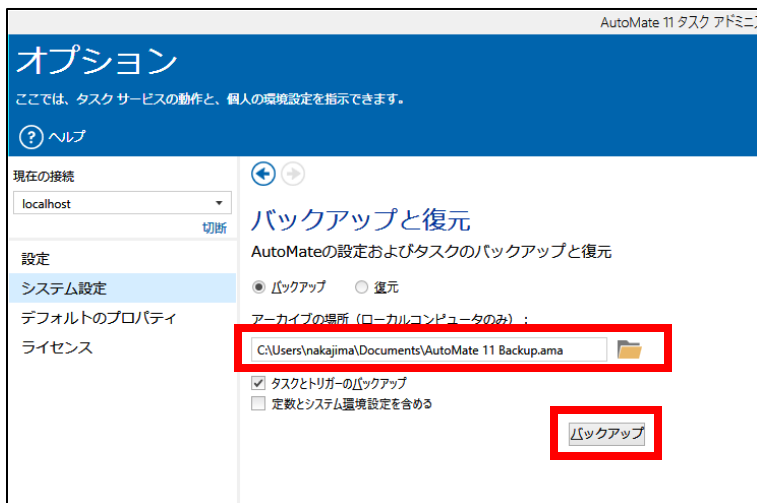
2) 「システム設定」をクリックします。



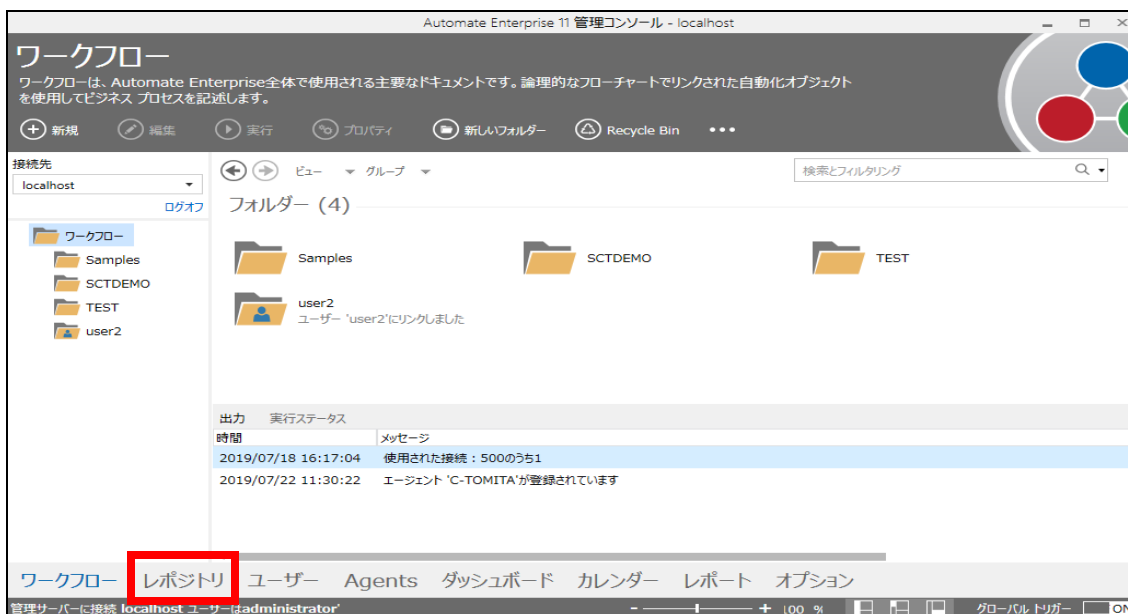
3) 「バックアップと復元」をダブルクリックします。



- 4) バックアップの保管場所を指定し、「バックアップ」ボタンをクリックします。



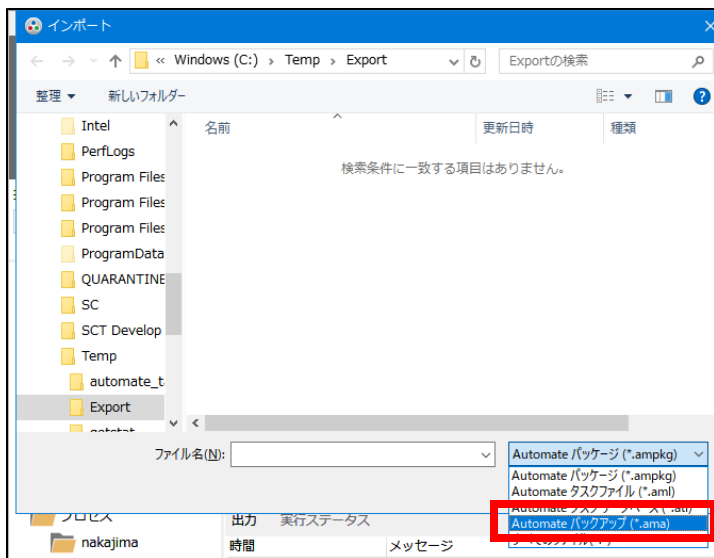
- 5) 次に AutoMate Enterprise 11 管理コンソールからタスクをインポートします。
AutoMate Enterprise 11 管理コンソールを起動し、「レポジトリ」をクリックします。



- 6) タスクフォルダを選択して右クリックし、「インポート」をクリックします。



- 7) ファイルの種類で「AutoMate バックアップ (*.ama)」を選択した上で、先に取得したバックアップファイルを指定し、「開く」をクリックします。



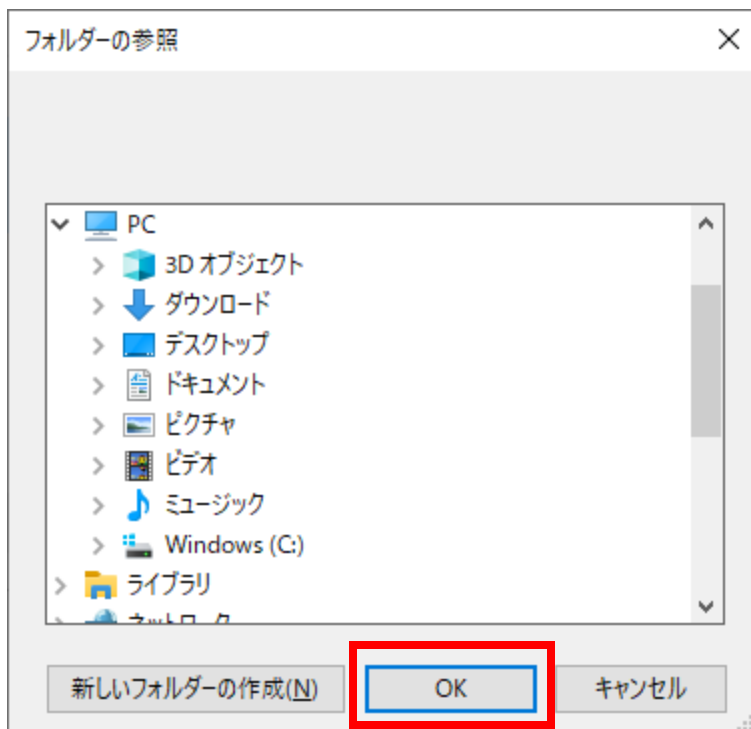
2.2 タスクを個別に移行する方法

本項目では、タスクをそれぞれ個別に移行する方法を記載します。

- 1) AutoMate 11 タスク アドミニストレーターにて移行したいタスクを選択し、右クリックから「エクスポート」をクリックします。
なお、エクスポートするタスクは複数選択可能です。



- 2) 以下の画面が立ち上がるので任意の保管先を指定し、「OK」をクリックします。



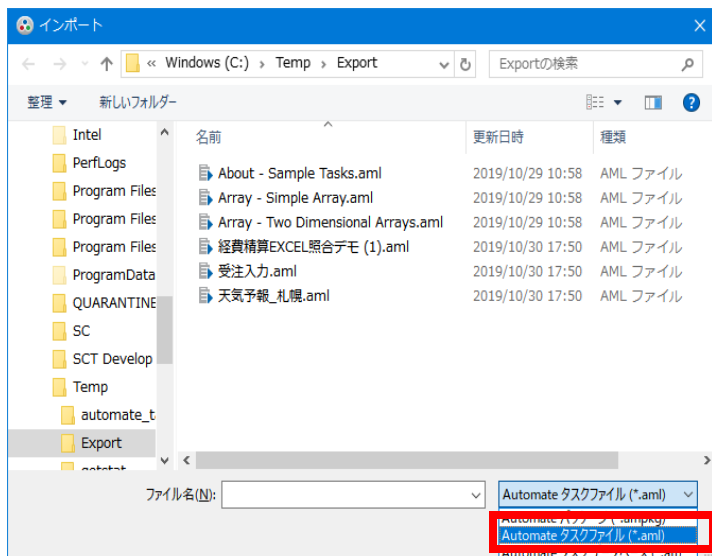
- 3) 次に Automate Enterprise 11 管理コンソールからタスクをインポートします。
Automate Enterprise 11 管理コンソールから「レポジトリ」をクリックします。



- 4) タスク配下のインポートしたいフォルダを選択して右クリックし、「インポート」をクリックします。



- 5) ファイルの種類で「Automate タスクファイル (*.aml)」を選択した上で、先に取得したバックアップファイルを指定し、「開く」をクリックします。なお、タスクは複数選択が可能です。



空白のページです。



お問い合わせはこちらまでご連絡ください。

Email : automate@sct.co.jp

TEL : 03-3583-4002